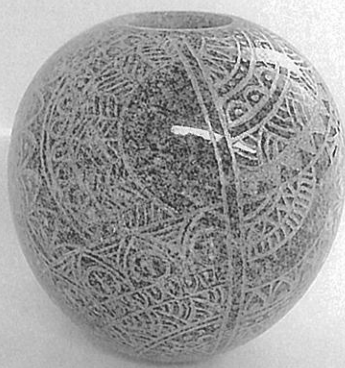


○ MARU

ころんとまるい手のひらサイズ



sizeΦ 86mm × 90mm

△ SANKAKU

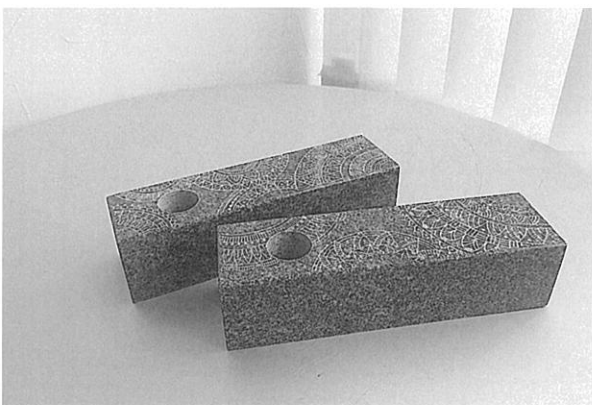
▲上にしたり▼下にしたり～



sizeΦ 93mm × 100mm

□ SHIKAKU

白い小花を生けましょう



size 183mm × 51mm × 46mm

自然にさりげない「曼荼羅」模様風
「庵治石ってやさしいよ」を伝えたくて

私は石屋の娘に生まれました。小さい頃から採石場の発破や加工場の切削機、石を叩く音のある生活が身近にありました。原石置き場など

でもよく遊び、道端にある記念碑や彫刻作品、墓石も美術館のように感じられる、そんな景色の中で生まれ育った私が常々思っていることが「庵治

石ってやさしいよ」ということです。石は冷たく思われることもありますが、庵治石特有の模様や色合い、また、庵治石の丁場職人さん、加工職人さんの「良いものを提供することへのこだわりなど、熱い

形は○△□■を中心
に、フラワーベース(花器)として制作しています。また、小売石材店様には、庵治石の販促用・提案用のアイテムとして、お使いいただけると思

◆(有)石材商太元屋

香川県高松市牟礼町牟礼3720-360
TEL 087-845-1114
http://www.daigenya.jp/

☪ HANMARU

そよそよしたグリーンを生けましょう



sizeΦ 131mm × 65mm

庵治石の販促・提案アイテムとしても!

庵治石細目「漆黒」使用
手描き+手彫りの小物シリーズ
『e Moyō (えもよう)』登場!

庵治石細目「KURO」イタリ7
utauemi
e Moyō
○△□

庵治産地 庵治石専門店 (有)石材商 太元屋

香川県・庵治産地の(有)石材商 太元屋(和泉憲社長)は「庵治石」の専門店として昭和60年に創業。銘石「庵治石」の名にふさわしい最高品質にこだわった製品を提供しているほか、庵治石細目材の中でも色合いの濃い太元屋オリジナルの庵治石極細目「漆黒シリーズ」を豊富に取り揃えていることでも知られている。

そんな同社・和泉憲社長の奥さまである和泉恵美さんが、庵治石細目「漆黒」を活かした手描き+手彫りの小物シリーズ『e Moyō』を開発。今年の「あじストーンフェア」会場でも好評を得ており、得意先石材店などに多くの納入実績を重ねてきている。一つひとつ手作りで制作されている『e Moyō』の特徴などについて、和泉恵美さんにお話をうかがった。

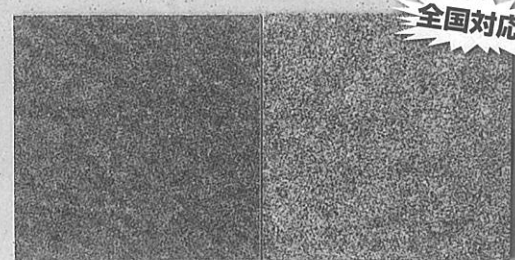


和泉恵美さん

想いの詰まった庵治石には、温かみや優しさが強く感じられます。そんな庵治石を使って自分も何か表現できることはないかと思、『e Moyō』シリーズを制作しました。『e Moyō』シリーズは庵治石の中でも目が細かくて色合いの濃い当社オリジナル「漆黒」を使用しています。私が一つひとつ「手描き+手彫り」しているため、同じ形・模様のものではない、どれも世界に一つの作品です。絵付けにはアクリル絵の具を使い、模様の原点は「曼荼羅」で、生活空間の中でも違和感がないように、さりげないデザインで表現してみました。

庵治石の販促用・提案用のアイテムとして、お使いいただけると思、御社名も字彫専門店様のようにはいきませんが、彫刻させていただくことも可能です。当社オリジナル庵治石細目「漆黒」同様

当社限定 庵治石極細目「漆黒シリーズ」発売中!



庵治石極細目「漆黒シリーズ」

庵治石細目

庵治石の産出から完成まで

DAIGENYA

〒761-0121 香川県高松市牟礼町牟礼3720-360
TEL:087-845-1114 FAX:087-845-8282
E-mail: s-daigenya1114@me.pikara.ne.jp
HP: http://www.daigenya.jp

